

# 景順全球科技基金

(本基金之配息來源可能為本金)

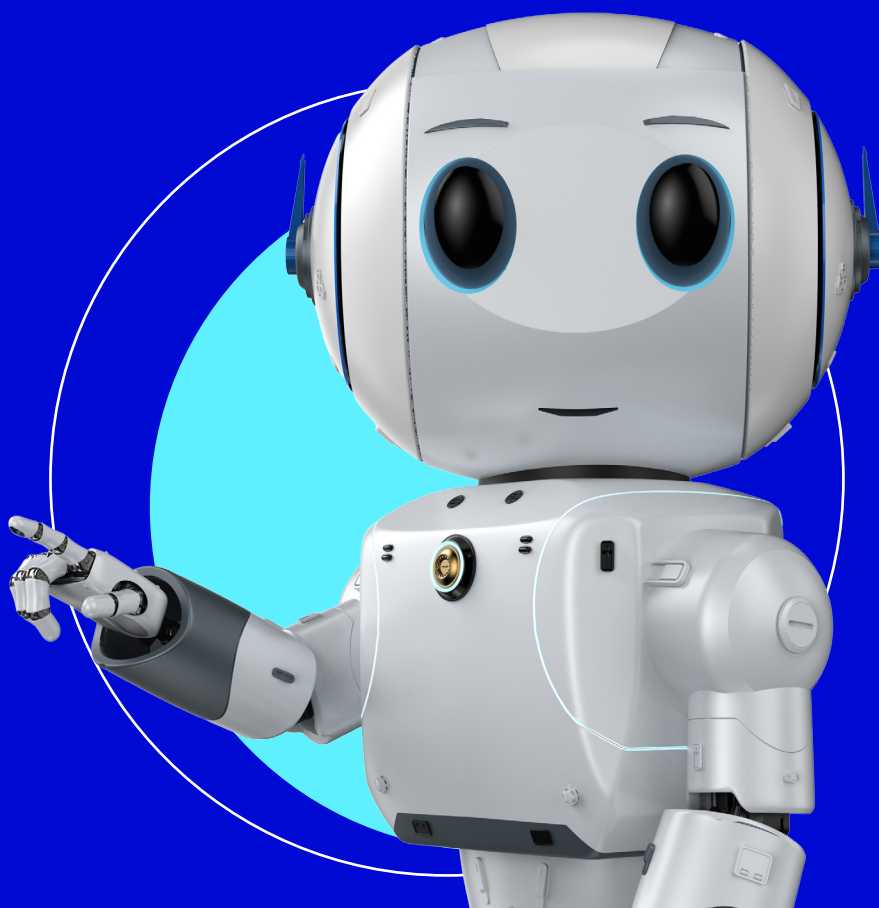
**M8**  
新登場

## AI盛世投資首選

科技霸權

跨關鍵領域

全球佈局



# 景順全球科技基金

## (本基金之配息來源可能為本金)

### 三大投資策略



**科技霸權**  
沒有第二贏者全拿



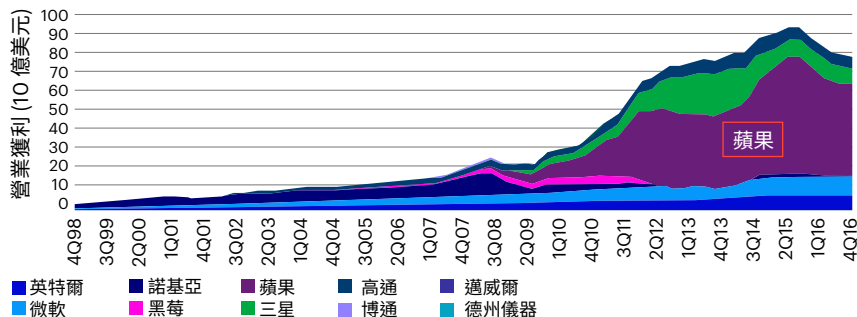
**跨關鍵領域**  
整合5A科技商機

- AI 人工智慧
- AR/VR (Metaverse) 元宇宙
- Automation / 自動化機器人
- Autonomous Vehicle 電動車
- Alternative Clean Tech 氣候科技



**全球佈局**  
科技行業  
全球專業分工

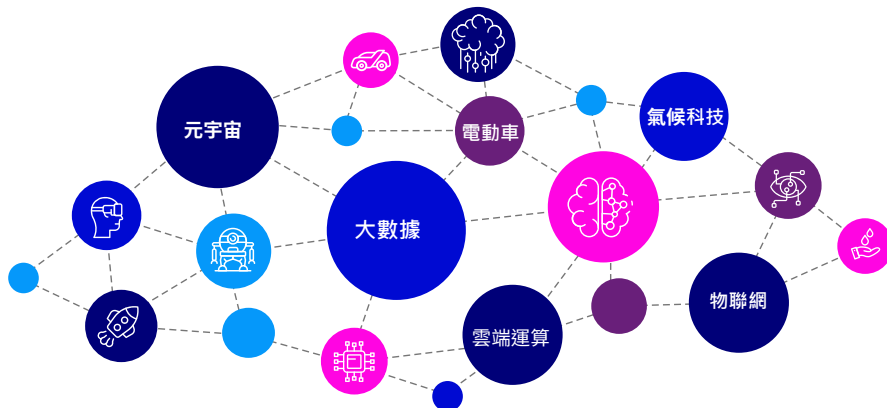
- **贏者全拿**  
在智慧手機時代，根據市調機構數據指出，2022年蘋果仍拿下全球手機85%獲利。
- **霸權才有能力打造科技生態系。**  
以微軟為例，它不再只是Windows/Office，軟體王者延伸觸角，增加伺服器與雲端運算業務，並擴展至人工智慧。
- **科技獨角獸通常無法投資，科技霸權才能將其吸納**



註：以上提及公司名稱僅為代表性企業舉例，絕無個股推薦之意，也不代表基金日後之必然持股。

1+1=無限的可能性

各式科技經過初期發展，在算力及資料到位後，未來將走向相互整合的「同時多工」的平行運算時代，不只有跨關鍵領域技術整合，也會有虛實交錯應用。像自動化加上人工智慧就產生了以機器人生產自駕車。特斯拉正在大規模製造人型雙足機器人用於自動化、重複性的工作上。



以上提及公司名稱僅為舉例，絕無個股推薦之意，也不代表基金日後之必然持股。

科技業走向專業分工全球布局，只投資台股與美國遠遠無法涵蓋整個科技業



# 景順全球科技基金

## (本基金之配息來源可能為本金)

### 基金小檔案

#### 基金基本資料

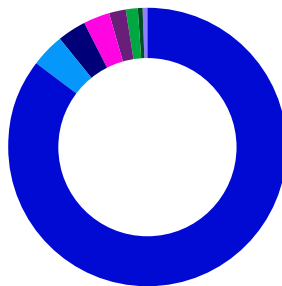


#### 基金經理 蕭若梅

成立日期	1996年11月18日
基金型態	國際股票型
基金規模	24.51億新台幣
經理費	1.75%
保管費	0.25%

資料來源：景順，統計至2024年3月31日。

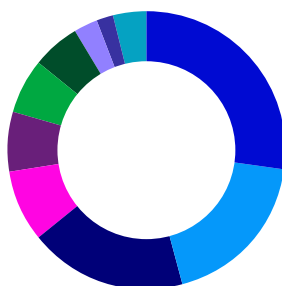
#### 國家分佈



	%
美國	82.24
台灣	3.81
荷蘭	3.06
日本	3.04
南韓	1.81
中國	1.42
德國	0.54
法國	0.29

資料來源：景順，截至2024年3月31日。

#### 產業分佈



	%
半導體	26.26
線上服務	17.91
軟體	17.64
電話暨手持裝置	7.97
半導體設備與測試	6.75
IT服務與諮詢	6.15
零售-百貨商店	5.51
通訊設備	2.62
電子零組件	1.89
其他	3.51

資料來源：景順，截至2024年3月31日。

#### 基金特色



#### 成立最悠久

本基金成立27年  
其他全球科技型基金平均5.6年



#### 績效最吸睛

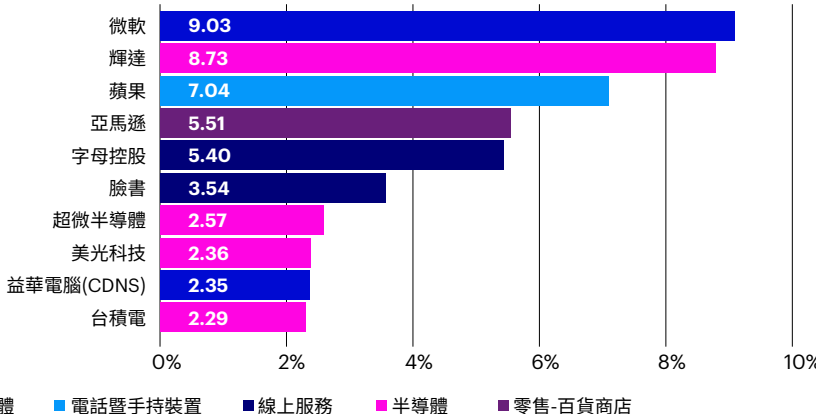
嚴選科技霸權



#### 配息級別完整

M8台幣月配、台幣累積  
M8美元月配、美元累積

#### 前十大持股



資料來源：景順，截至2024年3月31日。

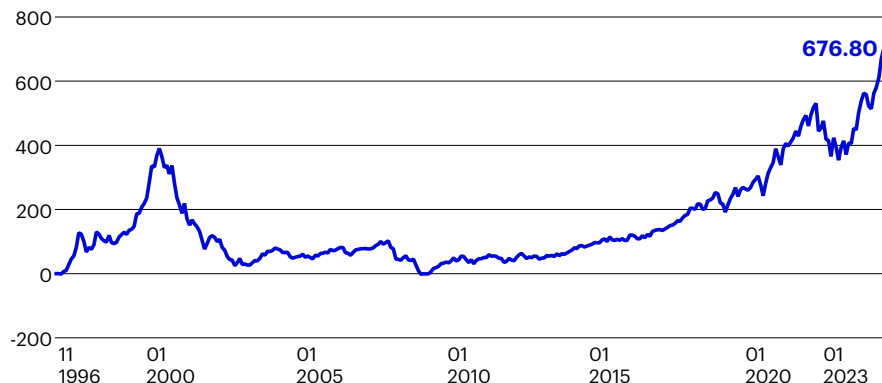
資料來源：晨星，統計至2024年3月31日，台幣計價。晨星基金類型為EAA Sector Equity Technology。基金成立日期為1996年11月18日。成立最悠久之統計日期截至2024年4月30日。

# 景順全球科技基金

## (本基金之配息來源可能為本金)

### 基金績效

本基金成立以來績效表現(%)



績效(%)	1年	2年	3年	5年	成立以來
本基金	41.69	49.66	42.68	110.81	676.80
同類型平均績效	32.87	26.45	12.68	79.32	-
同類型排名	7/23	4/21	3/16	2/11	-

資料來源：晨星，新台幣計價，統計至2024年4月30日。晨星基金類型為EAA Sector Equity Technology。基金成立日期為1996年11月18日。

### 配息紀錄

級別	幣別	基準日	基準日淨值	每單位配息金額	當月配息率	年化配息率	當月報酬率(含息)
月配息新台幣	台幣	2024/4/30	12.54	0.0830	0.66%	7.09%	-1.19%
月配息美元	美元	2024/4/30	12.49	0.0840	0.67%	8.07%	-2.99%
月配息新台幣	台幣	2024/3/28	13.02	0.0760	0.58%	7.00%	4.03%
月配息美元	美元	2024/3/28	13.19	0.0790	0.60%	7.19%	2.63%
月配息新台幣	台幣	2024/2/29	12.59	0.0760	0.60%	7.24%	8.30%
月配息美元	美元	2024/2/29	12.93	0.0790	0.61%	7.33%	7.46%

年化配息率=(配息金額/配息基準日之基金淨值) x 12 x 100%。配息資料來源：景順，統計至2024年4月30日。

報酬率資料來源：晨星，原幣計算(含息)，統計至2024年4月30日。

報酬率計算方式：晨星以基金的資產淨值計算基金報酬，並假設基金將收入及配息作再投資，以該段期間的基金資產淨值變化除以開始時的資產淨值，得出報酬數據。晨星報酬已將基金收取的管理費、行政費及其他支出從基金資產中自動扣除，除非指明為扣除支出後報酬，否則晨星所顯示的報酬不會計入基金所收取的銷售費或贖回費。本基金進行配息前未先扣除應負擔之相關費用。本資訊僅為配息資訊之揭露，並非未來配息之保證。配息率並非等於基金報酬率，於獲配息時，宜一併注意基金淨值之變動。年化配息率為估算值

本基金經金管會核准或同意生效，惟不表示絕無風險。基金經理公司以往之經理績效不保證基金之最低投資收益；基金經理公司除盡善良管理人之注意義務外，不負責本基金之盈虧，亦不保證最低之收益，投資人申購前應詳閱基金公開說明書。有關基金應負擔之費用已揭露於基金之公開說明書中，投資人可至公開資訊觀測站中查詢。本文提及之經濟走勢預測不必然代表本基金之績效，本基金投資風險請詳閱基金公開說明書。配息組成項目之相關資料請至景順投信公司網站之「配息組成項目」(<https://www.invesco.com/tw/zh/dividend-composition.html>)查詢。配息率並非等於基金報酬率，於獲配息時，宜一併注意基金淨值之變動。基金配息率不代表基金報酬率，且過去配息率不代表未來配息率；基金淨值可能因市場因素而上下波動。本文所提僅為舉例，絕無個股推薦之意，也不代表基金日後之必然持股。投資人申購本基金係持有基金受益憑證，而非本文提及之投資資產或標的。