

# Leitfaden zur Produktumsetzung

Unser Anlageausblick zur Jahresmitte 2026 beschreibt, wie das erste Halbjahr 2026 die globale Widerstandsfähigkeit durch geopolitische Verwerfungen, die Sperrung der Straße von Hormus und einen erneuten Energieschock auf die Probe stellte. Dennoch erzählen Wirtschaftsdaten und Unternehmensgewinne eine Geschichte der Ausdauer. Die Wachstumsprognosen bleiben im positiven Bereich, Verbraucher und Unternehmen sind weniger verschuldet als in früheren Zyklen und die wirtschaftlichen Überraschungen waren das ganze Jahr über positiv.

Die Zentralbanken haben den zu Jahresbeginn erwarteten Lockerungskurs pausiert, da höhere Energiepreise die Gesamtinflation nach oben treiben. Wir glauben jedoch, dass der Markt die Zinserhöhungserwartungen überzogen hat, und erwarten eine Wiederaufnahme der Lockerung Ende 2026 oder Anfang 2027. Gleichzeitig treibt der KI-Investitionsboom weiterhin das Gewinnwachstum an, insbesondere bei Halbleitern und ermöglichender Infrastruktur, und sorgt für kräftigen Rückenwind an den Aktienmärkten.

Die regionale Dynamik entwickelt sich unterschiedlich, ist aber insgesamt konstruktiv. Europa ist stärker vom Energieschock betroffen, bewältigt die Lage jedoch durch eine akkommodierende Politik und Fiskalausgaben für Verteidigung und Infrastruktur. Japans wegweisendes Fiskalpaket dürfte das Wachstum in der zweiten Jahreshälfte 2026 ankurbeln. Wir glauben, dass China gut abgeschirmt ist und von Elektrifizierungsbemühungen sowie robusten Exporten alternativer Energien profitiert, was es zu einem wichtigen Nutznießer der Energiewende macht.

Trotz eines turbulenten März haben die meisten großen Anlageklassen seit Jahresbeginn positive Renditen erzielt, was den Wert eines kontinuierlichen Engagements in unsicheren Zeiten unterstreicht. Für eine tiefere Analyse über Anlageklassen, Regionen und zentrale Anlagethemen hinweg empfehlen wir Ihnen die Lektüre des vollständigen [Anlageausblicks zur Jahresmitte 2026: Eine Welt im Umbruch? Resilienz bleibt bestehen](#). Die folgenden Seiten dieses Umsetzungsleitfadens übersetzen diese Themen in konkrete Maßnahmen und verknüpfen sie mit relevanten Anlageklassen und einer kuratierten Auswahl von Invesco-Produkten.

# Anlagethemen und ausgewählte Produktchancen



## Marktresilienz

Trotz des Energieschocks haben Volkswirtschaften und Unternehmen bisher Widerstandsfähigkeit gezeigt, was eine positive Wertentwicklung bei Vermögenswerten wie Aktien ermöglicht hat. Wir erwarten, dass sich dies fortsetzt.

- Globale Aktien
- Europäische Aktien
- Thematische Aktien für saubere Energie
- Gleichgewichtete Aktien
- Einkommen



## Der USD dürfte seine Schwächephase fortsetzen

Der US-Dollar hat sich trotz höherer Energiepreise und geopolitischer Spannungen nicht wesentlich verstärkt. Bewertungen und Kapitalverschiebungen deuten auf eine allmähliche Abschwächung hin.

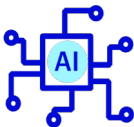
- Europäische Aktien
- Schwellenländeraktien
- Währungsgesicherte ETFs
- Gesamtrendite
- Globale IG-Anleihen
- Gold



## Schwellenländer sind gut positioniert

Ein schwächerer Dollar und sich verbessernde Wachstumsdynamiken stützen unsere Präferenz für Schwellenländer. Ausgewählte Schwellenländer wie Taiwan und Korea profitieren von der Knappheit bei KI-Hardware.

- Schwellenländeraktien
- Schwellenländeraktien ohne China
- China-Aktien



## KI bleibt eine wichtige Marktkraft

KI-Investitionen bleiben ein starker Gewinn- und Wachstumstreiber. Wir bevorzugen ein Engagement über Halbleiter, Hardware und ermöglichende Infrastruktur gegenüber Software.

- Wegbereiter künstlicher Intelligenz
- China-Technologieaktien
- Breite Rohstoffe
- Globale Konsumtrends



## Alternative Ertrags- und Diversifikationsquellen im Blick

In einem unsicheren Umfeld mit dem Risiko höherer Inflation bieten Vermögenswerte wie Immobilien und Private Credit unserer Ansicht nach sowohl Ertrags- als auch Diversifikationsvorteile.

- AT1-CoCo-Anleihen
- Unternehmenshybridanleihen
- Energie-Infrastruktur-MLPs
- USD AAA-bewertete CLOs
- EUR AAA-bewertete CLOs
- Private Credit

# Ausgewählte Invesco ETPs

ISIN	Invesco ETF	Laufende Kosten (Kennzahl)	Swap-Gebühr	Bloomberg-Ticker
<b>Aktien</b>				
IE00B60SX394	Invesco MSCI World UCITS ETF	0.05%	0.03%	MXWS LN
IE000716YHJ7	Invesco FTSE All-World UCITS ETF	0.15%	N/A	FWRA LN
IE000TZ4SIN6	Invesco Global Enhanced Equity UCITS ETF	0.24%	N/A	IQGA LN
IE00B60SWY32	Invesco MSCI Europe UCITS ETF	0.19%	0.00%	SMEU LN
IE000YNVI4W4	Invesco Europe Enhanced Equity UCITS ETF	0.24%	NA	IQEA LN
IE00BNGJTT35	Invesco S&P 500 Equal Weight UCITS ETF	0.20%	N/A	SPEQ LN
IE0000TZZ2B2	Invesco S&P 500 Equal Weight Swap UCITS ETF	0.20%	0.08%	SPWS LN
IE00BLRB0242	Invesco Global Clean Energy UCITS ETF	0.60%	N/A	GCLE LN
IE000LGWDNE5	Invesco Artificial Intelligence Enablers UCITS ETF	0.35%	N/A	IVAI LN
<b>Schwellenländer- und China-Aktien</b>				
IE00B3DWVS88	Invesco MSCI Emerging Markets UCITS ETF	0.09%	0.00%	MXFS LN
IE00BYYXBF44	Invesco FTSE Emerging Markets High Dividend Low Volatility UCITS ETF	0.49%	N/A	EMHD LN
IE00B23D9570	Invesco RAFI Emerging Markets Fundamental Value UCITS ETF	0.49%	N/A	PSRM LN
IE000U07IGB1	Invesco Emerging Markets Enhanced Equity UCITS ETF	0.29%	N/A	IQMA LN
IE00BF51K132	Invesco Emerging Markets USD Bond UCITS ETF	0.25%	N/A	PEMD LN
IE000K9Z3SF5	Invesco S&P China A 300 Swap UCITS ETF	0.35%	-5.3% <sup>1</sup>	C300 LN
IE0000FCGYF9	Invesco S&P China A MidCap 500 Swap UCITS ETF	0.35%	-8.29% <sup>1</sup>	C500 LN
IE00BM8QS095	Invesco MSCI China Technology All Shares Stock Connect UCITS ETF	0.49%	N/A	MCHT LN
IE000AWRDWI7	Invesco ChiNext 50 UCITS ETF	0.49%	N/A	CN50 LN
<b>Festverzinsliche Wertpapiere</b>				
IE00BG0TQB18	Invesco AT1 Capital Bond UCITS ETF	0.39%	N/A	AT1D LN
IE00BKWD3966	Invesco Euro Corporate Hybrid Bond UCITS ETF	0.39%	N/A	EHYB LN
IE000PKN5N58	Invesco USD AAA CLO UCITS ETF	0.25%	N/A	ICLO LN
IE000U7LIXH5	Invesco EUR AAA CLO UCITS ETF	0.25%	N/A	CLOD LN
<b>Rohstoffe</b>				
IE00BD6FTQ80	Invesco Bloomberg Commodity UCITS ETF	0.19%	0.15%	CMOD LN
IE00B579F325	Invesco Physical Gold ETC	0.12%	N/A	SGLD LN

Die Swap-Gebühr ist der Gesamtbetrag, den der Fonds an die Gegenpartei für die Nachbildung der Indexrendite zahlt. Dies gilt für synthetisch replizierte (auch als Swap-basierte bekannte) ETFs.

<sup>1</sup> Dies sind keine Swap-Gebühren, sondern Swap-Spreads, die dem ETF zusätzlich zur Indexperformance geliefert werden.

# Ausgewählte Invesco Investmentfonds

ISIN	Invesco SICAV / ELTIF	Jährliche Verwaltungsgebühr	Laufende Kosten	Bloomberg-Ticker
<b>Globale und europäische Aktien</b>				
LU0955863419	Invesco Global Equity Income Fund	0.70%	0.97%	IGEIAZU LX
LU1218204987	Invesco Global Founders & Owners Fund	0.70%	0.90%	INVGAU LX
LU2471135330	Invesco Global Equity Income Advantage Fund	0.62%	0.92%	INEIAZU LX
LU1240329547	Invesco Euro Equity Fund	0.75%	0.99%	INVZACE LX
<b>Schwellenländeraktien</b>				
LU3121069143	Invesco Emerging Markets Equity Fund	0.70%	0.90%	INEMZAS LX
LU1934328243	Invesco Emerging Markets ex-China Equity Fund	0.70%	0.92%	INPACZA LX
<b>Thematische Aktien</b>				
LU2473541667	Invesco Metaverse and AI Fund <sup>1</sup>	0.75%	1.04%	INMEFZA LX
LU1590492648	Invesco Global Consumer Trends Fund	0.75%	1.14%	INVGLZA LX
<b>Festverzinsliche Wertpapiere</b>				
LU1642784927	Invesco Global Investment Grade Corporate Bond Fund	0.38%	0.55%	IGIGCZA LX
LU1625225237	Invesco Global Total Return Bond Fund	0.50%	0.67%	INVGTRZ LX
<b>Multi-Asset / Ausgewogen</b>				
LU1701679026	Invesco Global Income Fund	0.62%	0.89%	IGBIZEA LX
LU1625225666	Invesco Pan European High Income Fund	0.62%	0.88%	INPEHZA LX
<b>Private Credit</b>				
LU3048821741	Invesco European Upper Middle Market Income Fund	1.10%	n.a.	INEUMZM LX
<b>Rohstoffe</b>				
LU2356651666	Invesco Commodity Allocation Fund	0.62%	1.03%	INGSMZU LX

Die Kosten können sich infolge von Währungs- und Wechselkursschwankungen erhöhen oder verringern. Weitere Informationen zu den Kosten entnehmen Sie bitte den rechtlichen Dokumenten.

<sup>1</sup> Der Fondsname wird sich am 22. Juni 2026 in Invesco Artificial Intelligence Fund ändern.

---

## Wesentliche Risiken

Detaillierte Informationen zu den Anlagerisiken entnehmen Sie bitte den rechtlichen Unterlagen. Der Wert der Anlagen und etwaiger Erträge kann schwanken (dies kann teilweise auf Wechselkurschwankungen zurückzuführen sein), und Anleger erhalten möglicherweise nicht den vollen investierten Betrag zurück.

## Wichtige Informationen

Diese Marketinginformation dient lediglich zu Diskussionszwecken und richtet sich ausschließlich an professionelle Anleger in Deutschland, Österreich, der Schweiz und Liechtenstein.

Alle Angaben beziehen sich auf den Stand vom 31. Mai 2026, sofern nicht anders angegeben.

Dies ist Marketingmaterial und kein Anlagerat. Es ist nicht als Empfehlung zum Kauf oder Verkauf einer bestimmten Anlageklasse, eines Wertpapiers oder einer Strategie gedacht. Regulatorische Anforderungen, die die Unparteilichkeit von Anlage- oder Anlagestrategieempfehlungen verlangen, sind daher nicht anwendbar, ebenso wenig wie das Handelsverbot vor deren Veröffentlichung. Die Ansichten und Meinungen beruhen auf den aktuellen Marktbedingungen und können sich jederzeit ändern.

Die Ansichten und Meinungen beruhen auf den aktuellen Marktbedingungen und können sich jederzeit ändern.

Informationen über unsere Fonds und die damit verbundenen Risiken finden Sie im Basisinformationsblatt (in den jeweiligen Landessprachen) und im Verkaufsprospekt (Englisch) sowie in den Finanzberichten, die Sie unter [www.invesco.eu](http://www.invesco.eu) abrufen können. Eine Zusammenfassung der Anlegerrechte ist in englischer Sprache unter [www.invesco.com/ie-manco/en/home.html](http://www.invesco.com/ie-manco/en/home.html) verfügbar. Die Verwaltungsgesellschaft kann Vertriebsvereinbarungen kündigen.

Nähere Angaben zu den Gebühren und sonstigen Kosten finden Sie im Verkaufsprospekt, dem Basisinformationsblatt für Anleger und der Prospektergänzung zu den einzelnen Produkten. Auf dem Sekundärmarkt erworbene ETF-Anteile können normalerweise nicht direkt an den ETF zurückgegeben werden. Am Sekundärmarkt müssen Anleger Anteile mit Hilfe eines Intermediärs (z.B. eines Brokers) kaufen und verkaufen. Hierfür können Gebühren anfallen. Darüber hinaus bezahlen die Anleger beim Kauf von Anteilen unter Umständen mehr als den aktuellen Nettoinventarwert und erhalten beim Verkauf unter Umständen weniger als den aktuellen Nettoinventarwert.

Die vollständigen Anlageziele sowie die Anlagepolitik entnehmen Sie bitte dem aktuellen Verkaufsprospekt oder dem Fonds-Supplement. Möglicherweise sind nicht alle Anteilsklassen dieses Fonds in allen Rechtsordnungen zum öffentlichen Vertrieb zugelassen, und nicht alle Anteilsklassen sind gleich oder eignen sich zwangsläufig für jeden Anleger.

### Herausgegeben durch:

**Deutschland und Österreich:** Herausgegeben durch Invesco Investment Management Limited, Ground Floor, 2 Cumberland Place, Fenian Street, Dublin 2, Irland.

**Schweiz:** Herausgegeben von Invesco Asset Management (Schweiz) AG, Talacker 34, 8001 Zürich, Schweiz. Zahlstelle in Liechtenstein: LGT Bank AG, Herrengasse 12, 9490 Vaduz. Das Key Information Document (KID) ist in deutscher Sprache erhältlich und der Prospekt ist in englischer Sprache unter [www.fundinfo.com](http://www.fundinfo.com) verfügbar. Vertreter und Zahlstelle in der Schweiz ist BNP PARIBAS, Paris, Succursale de Zurich, Selnaustrasse 16 8002 Zürich. Der Prospekt, das Basisinformationsblatt, die Finanzberichte und die Satzung der Gesellschaft können kostenlos beim Vertreter angefordert werden. Die ETFs sind in Irland domiziliert.

EMEA5554543/2026