

2026年6月9日
インベスコ・アセット・マネジメント株式会社

【「インベスコ QQQ」上場セレモニー開催レポート】
最先端のイノベーションを先取るナスダック 100 指数連動型 ETF
「インベスコ QQQ」が日本上場
東証上場セレモニーに新川優愛さんが登壇、
「子どもの将来に向けて資産を形成したい。お金のお大切さも教えたい」と語る

インベスコ・アセット・マネジメント株式会社（代表取締役社長兼 CEO：佐藤秀樹、所在地：東京都港区、以下「インベスコ社」）は、本日 2026 年 6 月 9 日（火）、運用資産額約 65 兆円を誇る世界最大級のナスダック 100 指数連動型 ETF「インベスコ QQQ トラスト シリーズ 1（Invesco QQQ Trust, Series 1）（以下、インベスコ QQQ）」の東京証券取引所への新規上場を記念した上場セレモニーが開催され、あわせて、メディアカンファレンスを東京証券取引所（東京都中央区）にて実施いたしました。セレモニー及びメディアカンファレンスにはゲストとして女優・モデルの新川優愛さんが登壇し、上場の喜びを告げる打鐘を華やかに執り行うとともに、トークセッションでは投資に関する考え方を語りました。



■「インベスコ QQQ」について

1999 年の設定以来、世界を牽引するアップル、エヌビディア、マイクロソフトといったハイテク企業に加え、一般消費財・サービスやヘルスケア企業など、最先端のイノベーションを先取りする投資先企業の躍進と共に歩んできた「インベスコ QQQ」は、ナスダック 100 指数連動型 ETF の先駆者として市場をリードしてきました。運用資産残高は約 65 兆円*に達し、世界最大級の規模を誇る「インベスコ QQQ」がこの度、2026 年 6 月 9 日（火曜日）東京証券取引所に上場いたしました（インベスコ QQQ の運用資産額は全世界の ETF の中で第 5 位**になります。）。インベスコが海外で上場している ETF を日本で上場させるのは、今回が初めてのケースになります。

*2026 年 4 月末基準、約 4,397.90 億米ドル。為替レートは 156.705 円/米ドルで換算、WM ロイターのレートに基づく。

**出所：ブルームバーグ、2026 年 4 月末基準

■上場セレモニーの様子 ～新川優愛さん、晴れ舞台で打鐘～



6月9日（火）に開催されたセレモニーでは、インベスコ社 代表取締役社長兼 CEO・佐藤秀樹が東京証券取引所から上場通知書の贈呈を受け、上場の正式な幕開けを告げました。

続いて行われた打鐘の場には、インベスコ QQQ が連動する指数の運営元である NASDAQ 本社よりインデックス営業責任者の Kevin Quigg 氏も来日し、参加。そして、本セレモニーのゲストとして登壇した新川優愛さんが、佐藤社長と共に高らかに鐘を鳴らしました。



佐藤社長は、上場に際して、「本日の上場により、日本の個人投資家の皆様が、インベスコ QQQ を通じて世界の成長企業にアクセスしやすくなったことを、大変意義深く感じています。

インベスコ QQQ は、米国で 1999 年に生まれ、これまで最先端のイノベーションを先取りする投資先企業とともに、1 つの ETF で 65 兆円を超える世界最大級の規模に成長してきました。本日から、日本時間に日本円での投資が可能となります。日本の投資家の皆様の資産形成のパートナーとして、その価値を発揮できると確信しています。」と喜びを語りました。

■新川優愛さん、「今年中に本格的に投資を始めたい」と語る



メディアカンファレンスでは、インベスコ社によるインベスコ QQQ の魅力や運用の軌跡についての説明に続き、佐藤社長と新川優愛さんが登壇しました。

上場セレモニーへの参加について新川さんは「とても緊張しましたが、セレモニーに参加でき、光栄でした。打鐘の際は、鐘の音がとても格好よくて、こんなにも心に響くんだなと感じましたし、私も身が引き締まる思いでした」と感想を語りました。

また、これまで本格的な投資経験はないという新川さんは、「専門的な知識がないと難しいのではないかと、私にもできるのかなという不安がありました」とこれまでのイメージを明かしつつ、「資産運用や投資には興味を持っていて、今年中には投資を始めたいと思っています」と意欲的な姿勢を見せました。「もし今手元に自由に使える 100 万円があったら、投資、貯蓄、消費にいくらずつ割り振りたか」という質問に対しては、「まずは 2 万円で一回焼肉には行きたいんですけど（笑）、残りの 98 万円を投資に回して始めてみたいです」と思いを語りました。

同じく登壇した佐藤社長に「初心者からすると、損をしたらどうしよう、と不安を感じてしまいます。どのような意識で投資を始めるのがよいのでしょうか？」と質問を投げかけたところ、佐藤社長からは「新川さんのような若い方の最大の武器は『時間』です。マーケットは上がったりが下がりたりするものなので一瞬下がった時に売ってしまうと損になりますが、ずっと続けられる良い投資先を買い続けたりすることが大切です。コツコツ毎日のように買っていく『時間分散』がおすすめです」とアドバイスがありました。

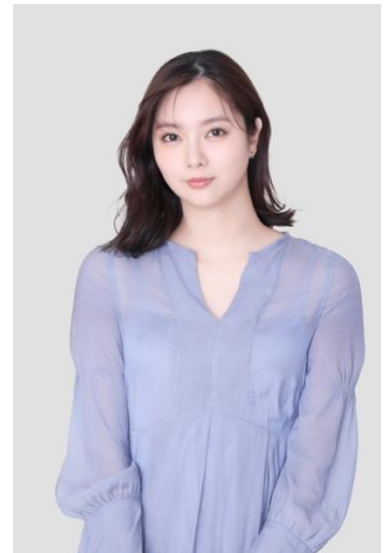
さらに、現在一児の母であることを背景に「子育てとお金」について問われると、「子どもの将来のために、夢を応援してあげられるよう、資産は用意したいと思っています。また、子どもにもお金の大切さや素晴らしさを教えてあげたいと思っています。まだ 3 歳なので、一緒にお買い物に行くなど、小さなところから日常の中で始めてみたいと思います」と答え、今回のイベント登壇をきっかけに、これからのお金の使い方や知識について親子で考えていきたいという感想を語りました。

新川優愛さんプロフィール

小学5年生より芸能活動を開始。2010年「ミスマガジン2010」にてグランプリを受賞。翌2011年には「ミスセブンティーン2011」に選出され、専属モデルとして活動を開始した。2015年より『non-no』専属モデルを務め、以降は『MORE』『BAILA』など多数の女性誌にてモデルとして活躍。ファッション分野において確かな存在感を示している。

俳優としても幅広く活動しており、主演ドラマ『ギルティ〜この恋は罪ですか？〜』（NTV/2020）、連続テレビ小説『カムカムエヴリバディ』（NHK/2021）、『クラスメイトの女子、全員好きでした』（NTV/2024・ATP賞受賞）など、話題作に多数出演。2025年放送の『娘の命を奪ったヤツを殺すのは罪ですか？』では、ボスママ役の演技が注目を集めた。現在は『余命3ヶ月のサレ夫』（EX/毎週金曜よる11:15〜）に藤野真莉役で出演中。

埼玉県出身。西武ライオンズファンとしても知られ、始球式や副音声解説など球団関連の活動にも参加。テレビドラマ、映画、舞台、モデル、CMと多岐にわたる分野で活躍し、幅広い層から支持を集めている。



インベスコ・アセット・マネジメント株式会社代表取締役社長兼 CEO

佐藤 秀樹 プロフィール

1993年慶應義塾大学商学部卒業後、1993年三井物産入社、銅地金の現物・先物取引を担当。94年よりウエスト・ドイツ・ランドス・バンク東京支店（98年シンガポール支店に異動）で外国通貨資産のトレーディング業務に従事。99年ゴールドマン・サックス・アセット・マネジメントに入社、2005年同社法人営業部長に就任。2008年フィデリティ投信執行役投信営業本部長に就任。2012年9月インベスコ投信投資顧問（現インベスコ・アセット・マネジメント）の代表取締役社長兼CEOに就任、2020年7月から2023年6月まで一般社団法人投資信託協会理事を務める。インベスコ内では、アジア・パシフィック・マネジメント・コミティのメンバー及びインベスコ・グローバル・シニアリーダーのメンバーを務め、韓国ビジネスの責任者も兼務。また、2025年9月よりアジア太平洋地区におけるディストリビューション&インベストメント・ストラテジーの責任者に就任。



Invesco QQQ Trust, Series 1 (QQQ) とは

インベスコ QQQ は、ナスダック 100 指数に連動する ETF です。本 ETF は、原則として同指数を構成するすべての銘柄により構成されます。同指数は、ナスダック市場に上場している銘柄のうち、時価総額が最大規模の国内および海外の非金融企業約 100 社を含んでいます。なお、本ファンドおよび同指数は、四半期ごとにリバランス（資産配分の調整）が行われ、年に一度、構成銘柄の定期入れ替えが実施されます。

インベスコについて

インベスコは、グローバル市場で培った特色ある運用力を強みとするブランドを傘下に収め、世界中の個人投資家、機関投資家などの顧客の資産運用ニーズに対し、グループの総合力を結集して包括的な解決策を提供しています。インベスコは、世界 20 カ国以上に拠点を置き、ニューヨーク証券取引所に上場しています（証券コード：IVZ）。インベスコに関する詳しい情報は、ウェブサイト（英語）で入手することができます。

<https://www.invesco.com/corporate/en/home.html>

インベスコ・アセット・マネジメント株式会社について

インベスコ・アセット・マネジメント株式会社は、グローバルな運用力を提供する世界有数の独立系資産運用会社インベスコの日本拠点です。インベスコ・アセット・マネジメント株式会社は、内外の公的年金・企業年金、事業法人、銀行や保険会社など機関投資家を対象に、株式や債券などの伝統的な投資戦略からオルタナティブなど非伝統的な投資戦略まで幅広い商品およびサービスを提供しています。また、銀行・証券会社・保険会社などを通じて個人投資家向けの投資信託およびサービスを提供しています。インベスコ・アセット・マネジメント株式会社に関する詳しい情報は、ウェブサイトで見ることができます。

<https://www.invesco.com/jp/ja/>

留意事項

当資料はインベスコ・アセット・マネジメント株式会社が行う事業についてお伝えすることのみを目的として作成したプレスリリースであり、金融商品取引法に基づく開示書類ではありません。当資料は信頼できる情報に基づいて作成されたものですが、その情報の確実性あるいは完結性を表明するものではありません。投資信託は、主として国内外の株式や公社債などの値動きのある証券を投資対象とし、投資元本が保証されていないため、当該資産の市場における取引価格の変動や為替の変動などにより投資一単位当たりの価値が変動します。したがって、お客さまのご投資された金額を下回ることもあります。投資信託財産に生じた利益および損失は、すべて受益者に帰属します。投資信託は預貯金とは異なります。また、投資信託は、個別の投資信託ごとに投資対象資産の種類や投資制限、取引市場、投資対象国などが異なることから、リスクの内容や性質が異なりますので、ご投資に当たっては目論見書や契約締結前交付書面をよくご覧いただき内容・リスクを十分ご理解のうえ、ご自身でご判断ください。

【上場投資信託（ETF）への投資にかかる手数料等およびリスクについて】

【投資リスク】

ETFは預貯金と異なり、投資元本は保証されているものではないため、市況変動により、損失を被り、投資元本を割り込むことがあります。ETFの運用による損益はすべて受益者に帰属します。

ETFは、主に株式など値動きのある有価証券に投資を行います。有価証券への投資には、価格変動リスク、カントリーリスク、信用リスク、為替リスク、流動性リスク等、様々なリスクがあり、ETFも同様のリスクが伴います。組み入れ銘柄の価格等の変動並びにETFの取引通貨や現地通貨の為替変動の影響により当該ETFの円貨換算の取引価格または基準価額が変動し、下落した場合は、損失を被ることがあります。

ETFは、ベンチマークとの乖離や、市場価格と一口あたりの純資産額との乖離が生じる可能性があります。また、ETFには上場廃止となるリスクがあります。これらは主なリスクであり、ETFへの投資に係るリスクはこれらに限定されるものではありません。

【その他の留意事項】

ご紹介しているETFは、当社のグループ会社が設定・運用等を行うものであり、当社においてはお客さまに金融商品取引の執行に係るサービスは行っておりません。売買をお申込みになる金融商品取引業者に当該取引の内容についてご確認ください。

【手数料等】

ETFにご投資いただく際には、取扱い金融商品取引業者（証券会社）の定める手数料や諸経費等をご負担いただく場合があります。詳しくは取扱い金融商品取引業者までお問い合わせください。

＜売買時の手数料＞

ETFを売買する際の手数は取扱い金融商品取引業者によって定められています。また、海外の取引所に上場するETFの場合、売買時の手数料の他に、為替の取引や外国金融商品市場等における費用等が別途発生することがあり、これらの費用等はお客さまのご負担となります。詳しくは取扱い金融商品取引業者までお問い合わせください。

＜保有時の費用＞

ETFの保有期間中は運用管理費用等を間接的にご負担いただきます。これらの費用には、運用会社・管理会社に支払う報酬、組入れ資産の売買の際に発生する手数料、ライセンス・フィー、監査費用等があります。

当ETFの総経費率は、日々の投資信託財産の平均純資産総額の0.18%に相当します。詳しくは取扱い金融商品取引業者までお問い合わせください。

本資料の掲載情報は作成時点のものであり、市場の環境その他の状況等により将来予告なく変更されることがあります。

インベスコ・アセット・マネジメント株式会社
金融商品取引業者 関東財務局長（金商）第 306 号
加入協会：一般社団法人資産運用業協会、日本証券業協会

インベスコ・アセット・マネジメント株式会社

〒106-6114

東京都港区六本木六丁目 10 番 1 号

六本木ヒルズ森タワー 14 階

HP：<https://www.invesco.com/jp/>

C2026-6-001