

### 美大型雲商財報再報捷 – 消費趨勢穩定. AI 需求強勁



美國三大型雲商增長速度持續加快：合計三大雲端廠上季年增+21%，由前季+20%再度提升，總計年化收益達\$1920億美元。



三大雲商在持續優化開支下表示消費趨勢穩定，客戶需求轉向 AI，相關趨勢仍炙。

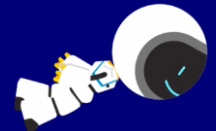


三大雲端廠資本支出皆集中在 AI：除重申雲端及 AI 相關資本支出增加的預期，並將積極掌握 AI 帶來的契機，投資於 Datacenter、Server 以及 GPU。



Google Bard AI 將改為 Gemini (其最新大語言模型名稱)，並發表 Gemini 1.5，預期將能處理 1 個小時的影片，進度超快。Google 預期本季增速將為+31%左右。

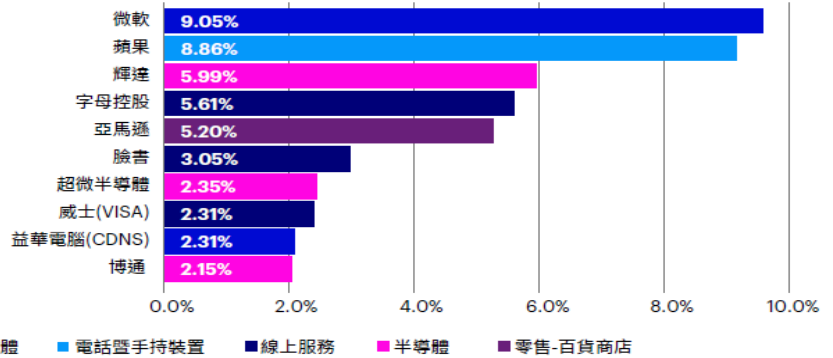
### 景順全球科技基金 (本基金之配息來源可能為本金)



跨關鍵領域  
整合5A科技商機

- AI 人工智慧
- AR/VR (Metaverse) 元宇宙
- Automation / 自動化機器人
- Autonomous Vehicle 電動車
- Alternative Clean Tech 氣候科技

前十大持股



資料來源：景順，截至2023年12月31日。

### 配息紀錄

級別	幣別	基準日	基準日淨值	每單位配息金額	當月配息率	年化配息率	當月報酬率(含息)
月配息新台幣	台幣	2024/01/31	11.70	0.0760	0.65%	7.79%	4.63%
		2023/12/29	11.26	0.0760	0.67%	8.10%	2.74%
月配息美元	美元	2024/01/31	12.11	0.0790	0.65%	7.83%	2.63%
		2023/12/29	11.88	0.0790	0.66%	7.98%	4.58%

年化配息率 = (配息金額 / 配息基準日之基金淨值) x 12 x 100%。配息資料來源：景順，統計至2024年1月31日。

報酬率資料來源：晨星，原幣計算(含息)，統計至2024年1月31日。

報酬率計算方式：晨星以基金的資產淨值計算基金報酬率，並假設基金將收入及配息作再投資，以該期間的基金資產淨值變化除以開辦時的資產淨值，得出報酬率數據。晨星報酬率已將基金收取的管理費、行政費及其他支出從基金資產中自動扣除，除特別列明為扣除支出後報酬率，否則晨星所顯示的報酬率不會計入基金所收取的銷售費或贖口費。本基金進行配息前未先扣除應負擔之相關費用。本資訊僅為配息資訊之揭露，並非未來配息之保證。配息率並非等於基金報酬率，於配息時，宜一併注意基金淨值之變動。年化配息率為估算值。

本基金經金管會核准或同意生效，惟不表示絕無風險。基金經理公司以往之經理績效不保證基金之最低投資收益；基金經理公司除盡善良管理人之注意義務外，不負責本基金之盈虧，亦不保證最低之收益，投資人申購前應詳閱基金公開說明書。有關基金應負擔之費用(境外基金含分銷費用)已揭露於基金之公開說明書或投資人須知中，投資人可至公開資訊觀測站或以外基金資訊觀測站中查詢。本文提及之經濟走勢預測不必然代表本基金之績效，本基金投資風險請詳閱基金公開說明書。配息組成項目之相關資料請至景順投信公司網站之「配息組成項目」(<https://invesco.com/tw/zh/dividend-composition.html>)查詢。配息率並非等於基金報酬率，於配息時，宜一併注意基金淨值之變動。基金配息率不代表基金報酬率，且過去配息率不代表未來配息率；基金淨值可能因市場因素而上下波動。本文所提僅為舉例，絕無圖股推薦之意，也不代表基金日後之必然持股。投資人申購本基金須持有基金受益憑證，而非本文提及之投資資產或標的。Inv24-0065