

景順多元收益成長基金 (基金之配息來源可能為本金)

兼顧收益及資本增值潛力的主動式管理全球多元資產基金



景順多元收益成長基金 (基金之配息來源可能為本金)

兼顧收益及資本增值潛力的主動式管理全球多元資產基金

如何把握全球寬鬆週期的投資契機？



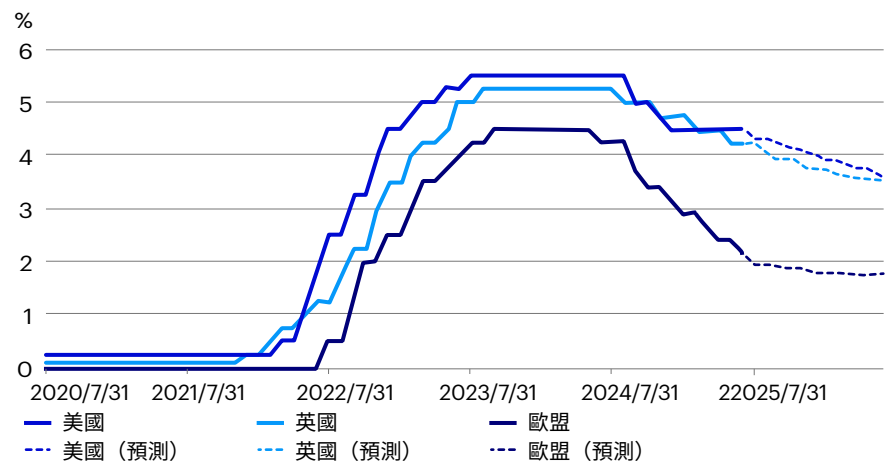
低利環境對債券及股票均有利。隨著全球各央行開始寬鬆貨幣政策週期，靈活資產配置將是尋求收益和資本增長的關鍵。

在歐洲，歐洲央行自2024年中以來已八次降息，將存款利率降至2.00%，再融資利率降至2.15%。隨著通膨接近目標且經濟在貿易問題解決後趨於穩定，市場普遍預期今年將再降息一次。預料其後歐洲央行將採取觀望態度，但若全球經濟成長疲弱，即使通膨維持穩定，也可能傾向進一步降息。

在英國，通膨升至18個月來的高點。儘管如此，市場仍預期今年將再降息約兩次，主要因為經濟成長疲弱、失業率上升及房地產市場放緩。然而，由於通膨壓力持續，更激進的降息步伐受限。我們預期通膨壓力將逐漸減弱，原因包括英鎊走強及英國經濟進一步疲弱。

在美國，市場預期年底前將降息2至3次，反映出對經濟成長放緩的擔憂，尤其是近期勞動市場數據急劇轉弱。

各國央行基準利率



資料來源：彭博，截至2025年7月31日。

景順多元收益成長基金 (基金之配息來源可能為本金)

兼顧收益及資本增值潛力的主動式管理全球多元資產基金

為何是景順多元收益成長基金？
(基金之配息來源可能為本金)



主動式資產配置

根據不同經濟狀況靈活地進行主動式配置。股票及固定收益比例各佔投資組合約35%至65%。



兼顧收益與增長

通過可持續和不斷增長的股息或純粹的資本增長為股東創造價值。



具吸引力的投資組合收益率

每月配息



資源豐富的團隊

專責投資團隊負責資產配置、債券及選股。



於全球範圍內尋找多元收益

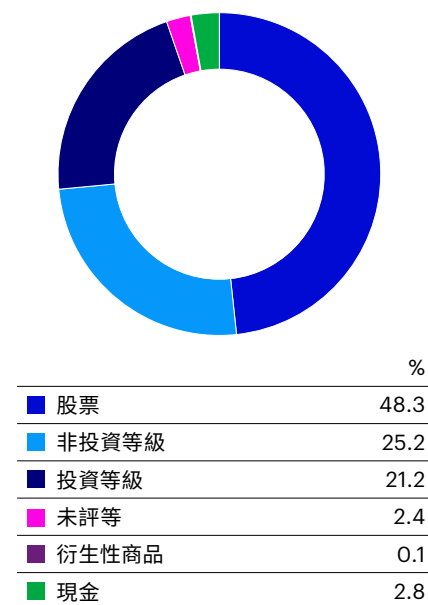
真正的全球多元化收益型證券投資組合

景順多元收益成長基金 (基金之配息來源可能為本金)

兼顧收益及資本增值潛力的主動式管理全球多元資產基金

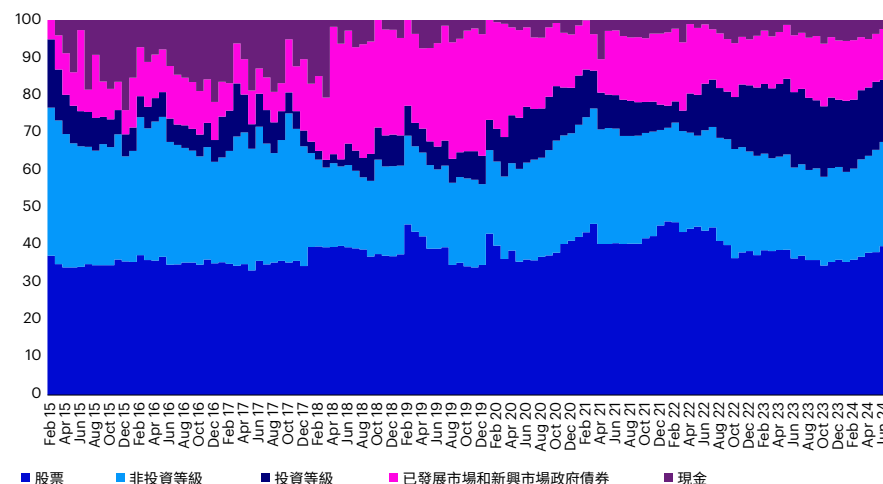
主動式資產配置

資產分佈



資料來源：景順，截至2025年9月30日。

基金過往根據不同經濟狀況作靈活資產配置



資料來源：景順，截至2024年6月30日。現金包括衍生性金融工具的損益。

- 2019年12月：隨著中美貿易戰緩和跡象出現，股票波動下降而政府債券波動上升，加上股利具吸引力而債券殖利率較低，我們將股票配置比重從35%提高至43%。
- 2020年2月：隨著新冠疫情肆虐，減碼股票；最初看好投資等級債券，其後轉為非投資等級債券，因為受惠於政策支持，債券市場提供具吸引力的價值。
- 2022年3月：俄烏爆發衝突之際減碼股票。債券部位上調至加碼，以投資等級債券為主。

基金小檔案

概要

基金目標	本基金尋求透過主要投資於債務證券和全球股票之彈性配置達成其目標
成立日期	2014年11月12日
基本貨幣	歐元
基金規模	19.5 億歐元
國內銷售 基金級別	A (美元對沖) 股 美元 A-穩定月配息 (美元對沖) 股 美元

資料來源：景順，截至2025年9月30日。

前十大投資

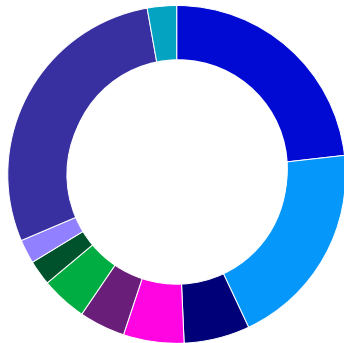
持有投資	國家別	%
3i	英國	2.9
Bundesrepublik Deutschland Bundesanleihe 2.500 Aug 15 54	德國	2.8
Canadian Pacific Kansas City	加拿大	2.3
Rolls-Royce	英國	2.3
Microsoft	美國	2.2
AIA	香港	2.1
Texas Instruments	美國	1.9
Coca-Cola Europacific Partners	英國	1.7
ASML	荷蘭	1.7
Taiwan Semiconductor	台灣	1.6

景順多元收益成長基金

(基金之配息來源可能為本金)

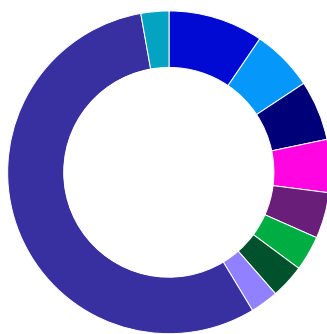
兼顧收益及資本增值潛力的主動式管理全球多元資產基金

地區分佈



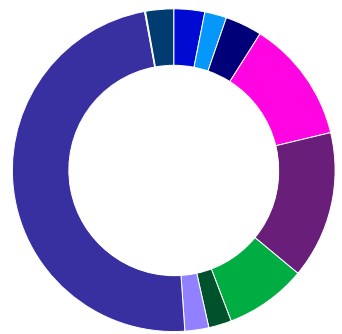
	%
英國	23.2
美國	19.8
德國	6.3
法國	5.8
義大利	4.4
荷蘭	4.4
加拿大	2.4
中國	2.3
其他	28.6
現金	2.8

行業分佈



	%
銀行	9.5
資本市場	6.2
半導體產品與設備	6.0
公路與鐵路	5.3
保險	4.6
貿易公司與經銷商	3.5
酒店、餐館與休閒	3.4
金融服務	2.8
其他	55.8
現金	2.8

債信評等分佈



	%
AAA	3.1
AA	2.2
A	3.7
BBB	12.3
BB	14.8
B	8.2
CCC及以下	2.3
未評等	2.4
股票	48.3
衍生性商品	0.1
現金	2.8

資料來源：景順，截至2025年9月30日。地區分佈、行業分佈及投資組合的持有投資可能有變動，恕不另行通知。

報酬率%(美元)	1年	2年	3年	5年	2020	2021	2022	2023	2024
A(美元對沖)股美元	11.13	32.12	45.80	57.23	4.42	12.55	-9.53	15.14	8.44
同類型績效平均	13.02	34.24	38.55	38.36	6.26	8.04	-14.01	10.79	6.82
同類型基金排名	17/27	14/26	5/26	2/24	11/21	5/24	3/25	4/26	9/26

資料來源：晨星，截至2025年10月31日，年度報酬為2020至2024年，美元計價，同類型在晨星分類為USD Moderate Allocation類別。

配息資料

	基準日	每單位配息金額	當月配息率%	當月報酬率(含息)%
A穩定月配息(美元對沖)股美元	2025/10/31	0.0700	0.64	1.38

配息資料來源：景順，統計至2025年10月31日。報酬率資料來源：晨星，原幣計算(含息)，統計至2025年10月31日。報酬率計算方式：晨星以基金的資產淨值計算基金報酬，並假設基金將收入及配息作再投資，以該段期間的基金資產淨值變化除以開始時的資產淨值，得出報酬數據。晨星報酬已將基金收取的管理費、行政費及其他支出從基金資產中自動扣除，除非指明為扣除支出後報酬，否則晨星所顯示的報酬不會計入基金所收取的銷售費或贖回費。本基金進行配息前未先扣除應負擔之相關費用。本資訊僅為配息資訊之揭露，並非未來配息之保證。配息率並非等於基金報酬率，於獲配息時，宜一併注意基金淨值之變動。基金配息不代表基金實際報酬，且過去配息不代表未來配息；基金淨值可能因市場因素而上下波動。

本基金經金管會核准或同意生效，惟不表示絕無風險。基金經理公司以往之經理績效不保證基金之最低投資收益；基金經理公司除盡善良管理人之注意義務外，不負責本基金之盈虧，亦不保證最低之收益，投資人申購前應詳閱基金公開說明書。有關基金應負擔之費用(境外基金含分銷費用)已揭露於基金之公開說明書或投資人須知中，投資人可至公開資訊觀測站或境外基金資訊觀測站中查詢。本文提及之經濟走勢預測不必然代表本基金之績效，本基金投資風險詳閱基金公開說明書。基金的配息可能由基金的收益或本金中支付。任何涉及由本金支出的部份，可能導致原始投資金額減損。配息率並非等於基金報酬率，於獲配息時，宜一併注意基金淨值之變動。**基金配息不代表基金實際報酬，且過去配息不代表未來配息；基金淨值可能因市場因素而上下波動。**配息組成項目之相關資料請至景順投信公司網站之「配息組成項目」(<https://www.invesco.com/tw/zh/dividend-composition.html>)查詢。投資人申購本基金係持有基金受益憑證，而非本文提及之投資資產或標的。投資人應留意衍生性工具證券相關商品等槓桿投資策略所可能產生之投資風險詳見公開說明書或投資人須知。